



Instruktionsbog & reservedelsliste HB-16

Håndholdt bukkemaskine for armeringsstål



TEKNISKE DATA - BENDOF HB-16. El-hydraulisk håndbukkemaskine. (Fr.o.m. serie nr. W712001)

Vægt	ca. 15 kg	Bukkekapacitet	1 stk. 16 mm
Ståldimension	Ø 16 mm		2 stk. 12 mm
Stålkvalitet	KS 500		3 stk. 10 mm
Elmotor:	230V ~ , 720w, 3,5A	Max bukkevinkel	135°
Mål (LxBxH)	585x195x205		



Leveres med: 1 stk. metal kuffert og 1 stk. bukkedorn A (r = 24mm)
Ekstra tilbehør: dorn, rettedorn og bukkeradie.

 **Hitachi Power Tools Sweden AB**

Rotebergsvägen 2B, SE-192 78 Sollentuna, www.hitachi-powertools.se, E-post: info@hitachi-powertools.se
Tel. (+46)08-598 999 00, Fax. (+46)08-598 999 40

DECLARATION OF CONFORMITY / MANUFACTURER'S DECLARATION
according to the EC Low Voltage Directive 73/23/EEC
FÖRSÄKRAN OM ÖVERENSSTÄMMELSE / TILLVERKARDEKLARATION
enligt lågspänningsdirektivet 73/23/EEG

Type of equipment *Materielslag*

PORTABLE REBAR BENDER

Brand name or trade mark *Fabrikatnamn eller varumärke*

BENDOF

Type designation etc. *Typbeteckning etc.*

BENDOF HB-16

Manufacturer's name, address, telephone no, telefax no: *Tillverkarens namn, adress, telefon, telefax:*

BEVINI SCANDINAVIA AB

TELEPHONE: +46 8 590 344 60

CENTRALVÄGEN 2-4

TELEFAX: +46 8 590 925 40

S-194 82 UPPLANDS VÄSBY, SWEDEN

Manufacturer's authorized representative established within the EEA; Name, address, telephone no, telefax no:

Tillverkarens representant inom EES; Namn, adress, telefon, telefax:

The following harmonised standards or technical specifications (designations) which comply with good engineering practice in safety matters in force within the EEA have been applied:

Följande harmoniserade standarder eller tekniska specifikationer (beteckningar) som uppfyller god säkerhetsteknisk praxis inom EES har tillämpats:

1. **EN 55014: 1993**
2. **SEV 3601/EN 60555**
3. **EN 50082-1**
4. **CEE 20 (HD 400,1)**

1. The equipment conforms completely with the above stated harmonised standards or technical specifications. *Materielen överensstämmer helt med ovan angivna harmoniserade standarder eller tekniska specifikationer.*

OR *ELLER*

2. The equipment conforms only partially with the above stated harmonised standards or technical specifications but complies with good engineering practice in safety matters in force within the EEA. *Materielen överensstämmer endast delvis med ovan angivna harmoniserade standarder eller tekniska specifikationer men uppfyller god säkerhetsteknisk praxis inom EES.*

Additional information *Övriga uppgifter*

Measurements of Noise and Vibration from Hand-held Tools in accordance with Final Draft European Standard pr EN 50144-1/prAA: 1994

By signing this document, the undersigned declares as manufacturer, or the manufacturer's authorized representative established within the EEA, that the equipment in question complies with the safety requirements stated above. *Genom att underteckna detta dokument försäkras undertecknad såsom tillverkare, eller tillverkarens representant inom EES, att angiven materiel uppfyller säkerhetskraven angivna ovan.*

Manufacturer
Tillverkare

or
eller

Manufacturer's authorized representative
Tillverkarens representant

Date *Datum*

1995-02-28

Signature *Underskrift*

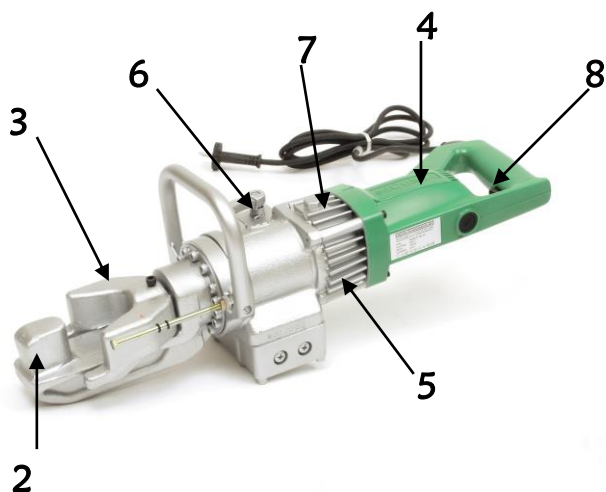


Clarification *Namnförtydligande*

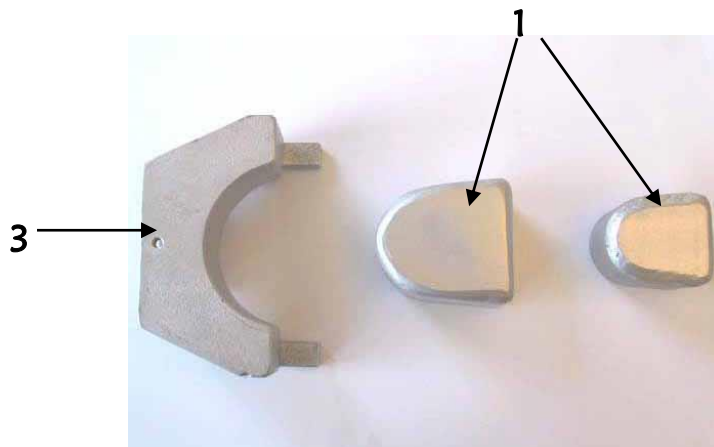
Bengt Nilsson

Position *Befattning*

VD (Managing Director)



1. Dorn A og B*
2. Bukkehoved
3. Bukkeradie A og B*
4. Håndtag
5. Hydraulikpumpe
6. Retourventilshåndtag
7. Olielåg
8. Afbryder



Sikkerhedsforskrifter

1. Pas på hænderne. Hold dem væk fra bukkehovedet, når maskinen er i gang.
2. KS60 jern kan kun bukkes efter foreskrevet bukningsradius.
3. Buk ikke jern over en radius på (Ø 16mm KS40).
4. Det er vigtigt, at der ikke er luft i systemet. Tilsæt olie op til underkanten af gevindet, og vip maskinen i forskellige retninger, således at luften kommer op. Tilsæt mere olie og gentag dette trin, indtil det hydrauliske system er helt fyldt med olie, og der ingen luft er tilbage.
Denne proces tager normalt tid, men den er meget vigtig for driften af maskinen. Skift olien omkring en gang om året ved kontinuerlig brug.

BUKNINGSRADIE

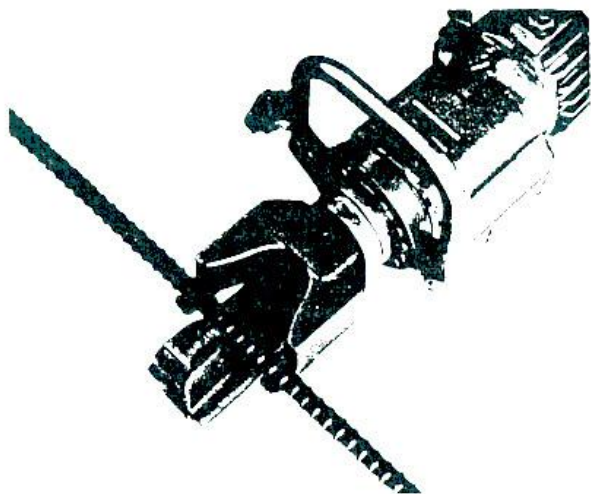
Bukkehoved	r – 16mm
Dorn A	r – 24mm
Dorn B*	r – 32mm

LYDTRYK- OG VIBRATIONNIVEAU JÆVNFØR Pr. EN 50144-1 Pr AA: 1994

Måle resultat	Ubelastet maskine	Belastet maskine
Lydtryk:		
Vægtet lydtryks niveau	83,9 dB(A)	87,0 dB(A)
Vægtet lydeffektniveau	96,9 dB(A)	100,0 dB(A)
Vibrationsniveau:		
Det totale vægtede middelværdi for acceleration overstiger ikke 2,5m/s ²		

ANVEND HØREVÆRN!

* = Ekstra udstyr



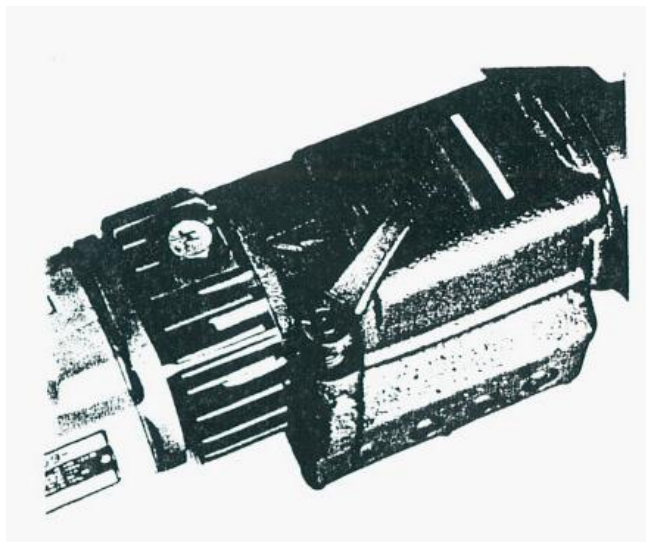
Anvendelse

1. Anbring armeringsjernet / søjler mellem bukkehoved og dornen.
1. Tryk på kontakten og hold den inde, indtil dit emne har den vinkel, som du ønsker.
2. Slip strøm afbryderen og drej returventils håndtaget, så bukkeradien returnere til sit oprindelige udgangspunkt.

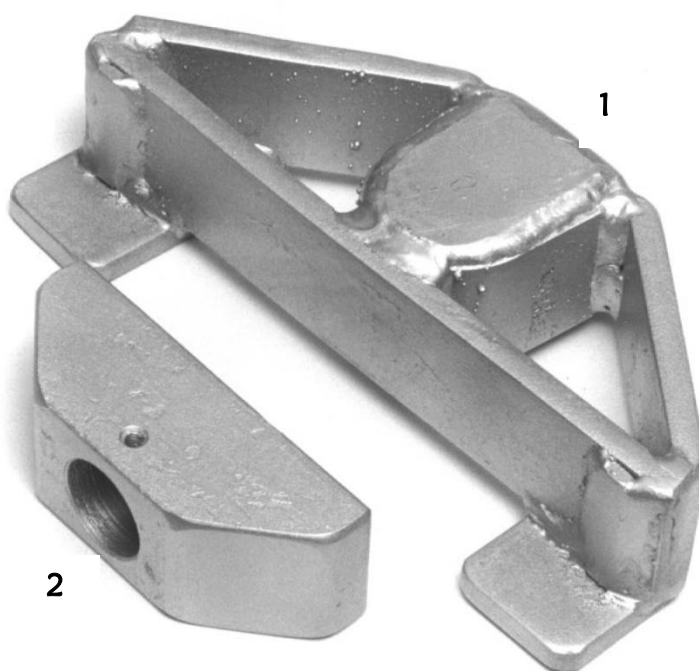
Vedligeholdelse

Bendof HB-16 er elektrohydraulisk. Derfor er det yderst nødvendigt at kontrollere oliestanden regelmæssigt. Hvis oliestanden er for lav, reduceres bukkehastigheden. Og hvis den er meget for lav kan den ikke opbygge korrekt tryk.

Oliepåfyldning



1. Kør stemplet frem til anslaget.
2. Skru olieskruen af. Sørg for at maskinen er kold ellers kan olien sprøjte ud!
3. Pumpehuset skal fyldes med olie op til underkanten af gevindtet. Anvend SHELL TELLUS T32 (eller anden tilsvarende olie).



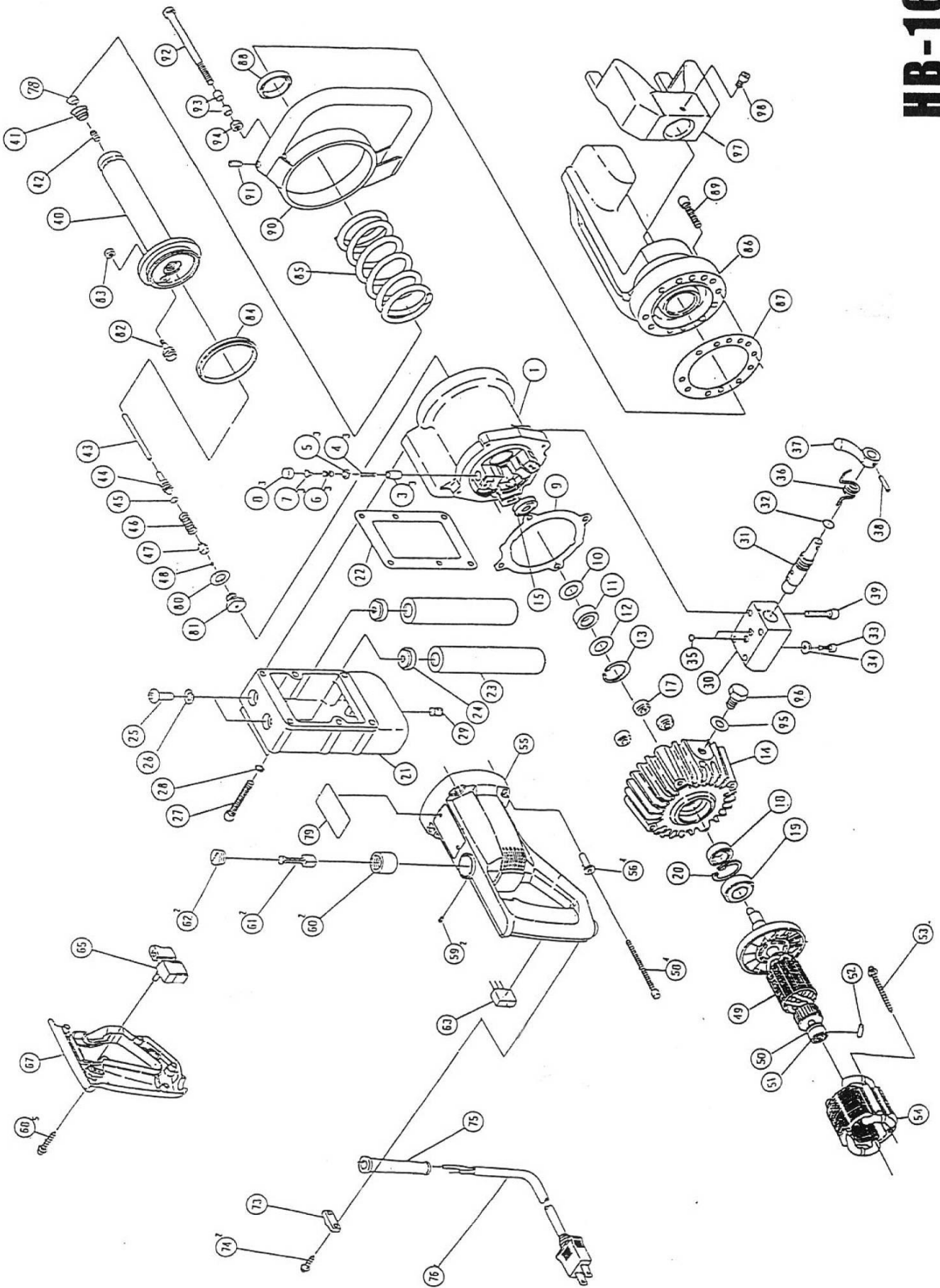
VARE. NR.

1 = RETTEDORN, FAST

10210045

2 = RETTERADIE, BEVÆGELIGT 10210044

HB-16



<u>DEL.NR.</u>	<u>NYTT ART.NR.</u>	<u>ART.NR.</u>	<u>BESKRIVNING</u>		<u>ANTAL</u>
1	95150412	214014W	Hydraulpump		1
3	95140018	2232700	Pumpkolv		3
4	95140021	2233000	Pumpkolvsfjäder		3
5	95140142	2312810	Pumpventil	11mm	3
6	95140022	2233100	Ventilfjäder		3
7	95140027	2233510	Styrning till ventilfjäder		3
8	95140143	2312920	Tryckpackning	11mm	3
9	95140154	2315100	Packning till pumphus		1
10	95140016	2232500	Lagerstyrning		1
11	95140025	2233400	Nållager	RNAST8	1
12	95140016	2232500	Lagerstyrning		1
13	95140017	2232600	Segersäkring	SGH27	1
14	95140145	231390W	Pumphus		1
15	95150536	2901102	Lager	698	1
17	95140345	2410154	Magnetfilter		3
18	95140031	2234200	Packbox	15/25/7	1
19	-	2234000	Lager	6002VV	1
20	95140230	236560W	Segersäkring	SGH26	1
21	95150433	2140931	Utjämningshus		1
22	95150435	2140933	Packning till utjämningshus		1
23	95140517	2510570	Utjämningsventil		2
24	95140116	2305500	Fäste för utjämningsventil		2
25	95140117	2305700	Skruv med bricka för utjämningsventil	M8x30	2
26	-	-	Fjäderbricka	M8	1
27	95150462	2140969	Bult (IS) med bricka	M6x45	6
28	-	-	Fjäderbricka	M6	6
29	95160004	2832400	Plugg	PT 1/8	1
30	95140751	2160660	Ventilhus		1
31	-	2140921	Ventilspindel		1
32	95150448	2140946	O-ring	P10A	1
33	95140752	2160670	Låsskruv	M5x12	1
34	95140753	2160680	Packning till låsskruv	W5	1
35	95150439	214098W	O-ring	5x2	2
36	95150429	2140923	Fjäder		1
37	95150428	2140922	Returventilspak		1
38	95150425	2140918	Rörstift	3x20	1
39	95140738	2160520	Bult (IS)	M6x30	4
40	95150416	214060W	Kolv		1
41	95160004	2832400	Plugg	PT 1/8	1
42	95150413	2140200	Justerbult	M6x12	1
43	95150420	2140606	Ventilstång		1
44	95150441	2140939	Fjäderstyrning		1
45	95140134	23119E0	O-ring	P7	1

46	95150444	2140942	Ventilfjäder		1
47	95150440	2140938	Ventilsäte		1
48	95150445	2140943	Ventilkula	4mm	1
49	95140170	23161EW	Rotor med fläkt inkl. del 50 & 51		1
50	95140231	236561W	Dammskydd		1
51	95939396	23162E0	Lager till rotor	608ZZ	1
52	95140232	236562W	Lagerlåsning		1
53	95140179	23162D0	Skruv till fältlindning		2
54	95140168	23161D0	Fältlindning		1
55	95140174	23161KW	Motorkåpa		1
56	95140233	236563W	Hylsa	M5x80	4
58	95140151	231490W	Bult (IS)		2
59	-	-	Stoppsskruv	M4x5	2
60	95140177	23162A0	Hållare till kol		2
61	95999073	23161A1	Kol, självbrytande		2
62	95961781	-	Lock till kol		2
63	95140157	23153B0	Kondensator	470 nF	1
63A	95140094	2297300	Kondensator	4,7 nFx2	1
65	95140178	23162B0	Brytare	8,0 A	1
67	95140166	23161C0	Lock till handtag		1
68	95140176	2630917	Skruv till lock		5
73	95140181	23162F0	Avlastningsklammer		1
74	95140176	2630917	Skruv till klammer		2
75	95938051	-	Böjskydd		1
76	95500438	-	Kabelställ		1
78	-	-	Gummipropp		1
79	-	-	Typskylt		1
80	95150446	2140944	Packning	12mm	1
81	95150443	2140941	Ställskruv		1
82	95150438	214093W	Returventil		1
83	-	2140963	Mutter, nedslipad	M5	1
84	95140010	2231800	Kolvpackning, bakre		1
85	95150457	2140962	Returfjäder		1
86	95150418	2140604	Bockhuvud		1
87	95150431	2140925	Packning till bockhuvud		1
88	95150454	214095W	Kolvpackning, främre		12
89	95150338	2192110	Bult (IS)	M6x30	1
90	95150450	2140949	Handtag		2
91	95150466	2140975	Låsskruv (IS)	M6x12	2
92	95150463	2140970	Mätbult	M6x120	1
93	95150464	2140972	O-ring	P5	2
94	95150465	2140974	Mutter	M6	1
95	95140003	2230500	Packning till oljeplugg		1

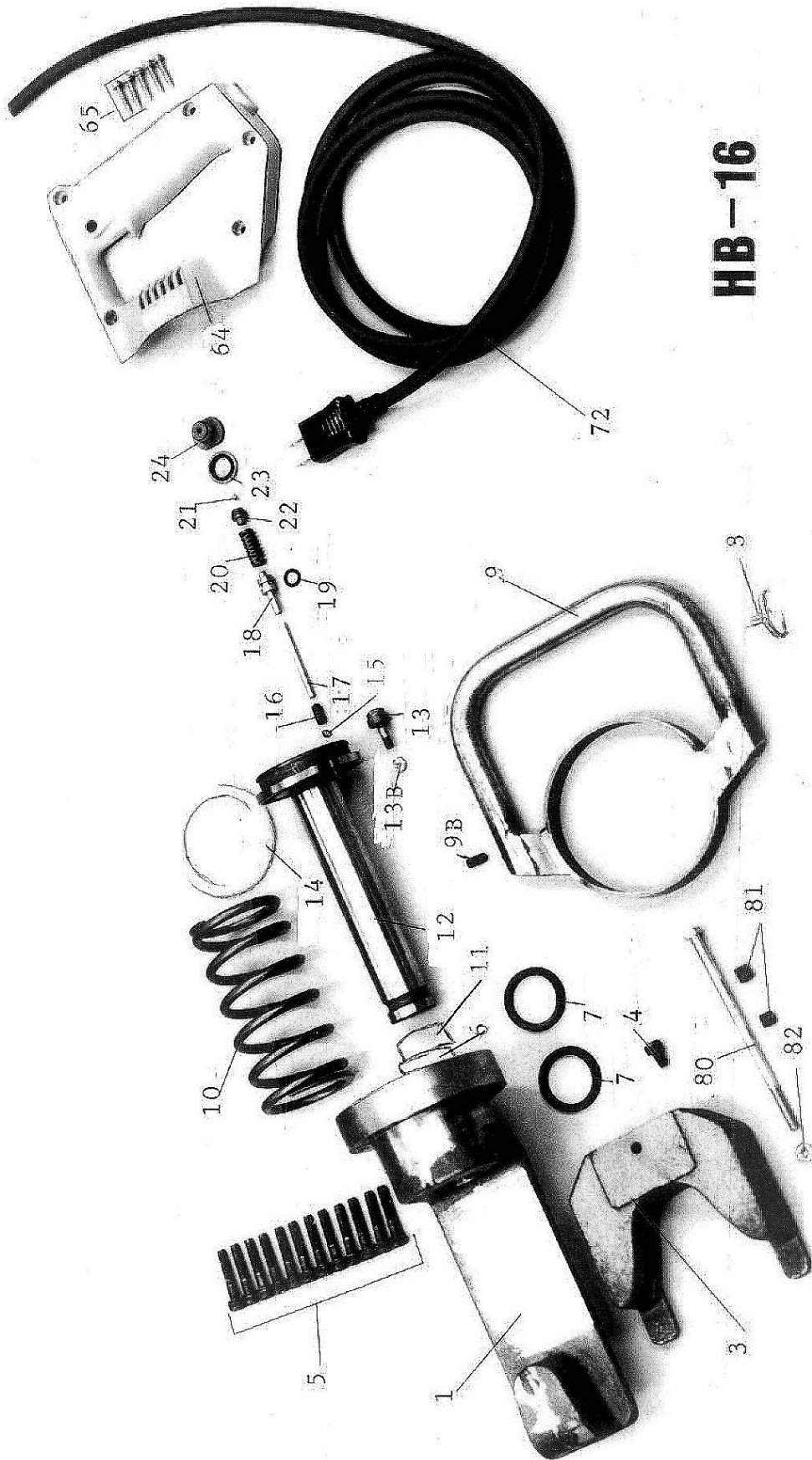
96	95140002	2230400	Oljeplugg	M10	1
97	10210042	21406A0	Dornklyka A		1
98	95150455	21409054	Bult (IS)	M6x10	1
99	95140970	-	Maskinskylt		1
100	95140992	-	Maskindekal		1

RESERVDELSLISTA FÖR BENDOF HB-16 (äldre modell)

<u>DEL.NR.</u>	<u>NYTT ART.NR.</u>	<u>ART.NR.</u>	<u>BESKRIVNING</u>	<u>ANTAL</u>
1	-	2140603	Bockhuvud	1
1	95150418	2140604	Bockhuvud	1
2A	10210040	214060A	→ Dorn A	32mm 1
2B	10210041	214060B	→ Dorn B	64mm 1
3A	10210042	21406A0	→ Dornklyka A	1
3B	10210043	21406B0	→ Dornklyka B	1
4	95150455	2140954	→ Insexskruv	M6x10 1
5	95150408	2140025	→ Insexskruv	M6x25 11 (12)
6	95150452	2140952	Kolvstyrning, främre	1
7	95140214	2361500	Kolvpäckning, främre	1
7	95150453	2140953	Kolvpäckning, främre	1
8	-	2140950	Rattskruv	6x50 1
9	-	2140948	Handtag	1
9	95150450	2140949	Handtag	1
9B	95150466	2140975	→ Låsskruv (insex)	6x12 1
10	-	2140961	Returfjäder	1
10	95150457	2140962	Returfjäder	1
11	95150421	2140609	Kolvstyrning, bakre	1
12	-	2140600	Kolv	1
12	95150415	2140601	Kolv	1
13	-	2140936	Returventil	1
13	95150437	2140937	Returventil	1
13B	-	2140963	Mutter 5	1
14	95140010	2231800	→ Kolvpäckning, bakre	1
15	-	2140602	Gummiplugg	1
16	95150413	2140200	→ Justerbult	M6x12 1
17	-	2140605	Ventilstång	1
17	95150420	2140606	Ventilstång	1
18	95150441	2140939	→ Fjäderstyrning	1
19	95150447	2140945	→ O-ring	P-7 1
20	95150444	2140942	→ Ventilfjäder	1
21	95150445	2140943	→ Ventilkula	4mm 1
22	95150440	2140938	→ Ventilsäte	1
23	95150446	2140944	→ Packning	12mm 1
24	95150443	2140941	→ Ställskruv	12x10mm 1
25	95150430	2140924	Packning till bockhuvud	1
25	95150431	2140925	Packning till bockhuvud	1
26	-	2140141	Hyraulpump	1
26	95150411	2140142	Hydraulpump (fr.o.m. -88)	1

26	-	2140143		Hydraulpump (fr.o.m. -90)		1
27	95140007	2231200		Bult	5x12	1
28	-	2140921	→	Ventilspindel		1
29	95150448	2140946	→	O-ring	P10 A	1
30	95150429	2140923	→	Fjäder		1
31	95150428	2140922	→	Returventilspak		1
32A	95150426	2140920	→	Rörstift	3x18	1
32B	95140738	2160520	→	Bult	6x30	4
32C	95140751	2160660	→	Ventilhus		1
33	-	2140930		Utjämningshus		1
33	95150433	2140931		Utjämningshus		1
34	95150434	2140932		Packning till utjämningshus		1
34	95150435	2140933		Packning till utjämningshus		1
35	95140089	2295800		Utjämningsventil		4
35	95140517	2510570		Utjämningsventil		2
36	-	2140901		Fäste för utjämningsventil		4
36	95140087	2295500		Fäste för utjämningsventil		2
36B	95140088	2295600		Mutter för utjämningsventil		4
37	-	2235700		Skruv med bricka	8x20	4 (2)
38	95160083	2853326		Bult (IS) med bricka	M6x40	8
38	95150462	3250969		Bult (IS) med bricka	M6x45	6
39	95140030	2234100		Lager	609	1
40	95140016	2232500	→	Lagerstyrning		2
41	95140025	2233400	→	Nållager	RNAST 8	1
42	95140017	2232600	→	Segersäkring	SGH27	1
42B	95140147	2314100		Nållager	TA1510z	1
43	95140018	2232700	→	Pumpkolv		3
44	95140021	2233000	→	Pumpkolvsfjäder		3
45	95140142	2312810	→	Pumpventil	11mm	3
46	95140022	2233100	→	Ventilfjäder		3
47	95140026	2233500	→	Styrning till ventilfjäder		3
4A	-	2312910	→	Tryckpackning	11mm	3
48	95140002	2230400	→	Oljeplugg		1
49	95140003	2230500	→	Packning till oljeplugg		1
50	-	2233300	→	Magnetfilter		3
51	-	2233200	→	Bygel för magnetfilter		1
52	-	2235100		Packning till pumphus		1
52	95140154	2315100	→	Packning till pumphus (fr.o.m. -88)		1
53	95140144	2313900		Pumphus (88-90)		1
53	-	2233900		Pumphus (före -88)		1
54	95150409	2140100	→	Insexbult	M5x10	4
54	95140150	2314900		Insexbult	M5x68	4

55	-	2234000	→	Lager	6002VV	1
56	65140031	2234200	→	Packbox	15x25x7	1
57	95150407	2314900 (21410E0)		Rotor		1
58	95939396	23162E0	→	Lager	60822M	2
59	-	2140610		Fästring		1
59	95150423	2140611		Fästring		1
60	95140148	2314600	→	Skruv	B5x25	4
61	95140173	23161G0	→	Fläktskydd		1
62	95140168	23161D0	→	Fältlindning		1
62B	95140179	23162D0	→	Skruv med bricka	5x60	2
63	95982320	23161k0	→	Motorkåpa		1
64	95140166	23161C0	→	Lock till handtag		1
65	95140084	2294700	→	Skruv	M4x15	5
66	-	23161A0	→	Kol		2
67	95961781	23163A0	→	Lock till kol		2
67B	95140178	23162A0	→	Hållare för kol		2
68	95140178	23162B0	→	Brytare		1
69	95140157	23153B0		Kondensator	0,47UF	1
alt.	95140094	2297300		Kondensator	4700PF	2
70	95140181	23162F0	→	Avlastningsklammer		1
71	-	23163F0	→	Böjskydd		1
72	95500438	23161F0	→	Kabelställ		1
73	95140753	2160680	→	Packning till låsskruv	WF5	1
74	95140752	2160670	→	Låsskruv	5x12	1
75	95160055	2839900		O-ring	P6	1
76	-	2140965	→	Gummiplugg		1
77	95160004	2832400		Gängad plugg	1/8	1
78	95150463	2140970		Mätbult		1
79	95150464	2140972		O-ring för inställning		2
80	95150465	2140974		Låsmutter		1
	10210052	2140966	→	Plåtlåda		1



HB-16

